

施設紹介

要介護度の高い方、医療ニーズの高い方でも、
安心してご利用いただけます。



ダイニング

華やかな飾り付けと広い空間で、
過ごしやすい場を提供しています。

居室

明るい居室は、すべて個室で5部屋。
介護ベッド、エアコン、ナースコール、
整理ダンス、テレビを標準装備しています。



風呂

リフト付きバスとソファークラスの
2種類のお風呂をご用意しています。



トイレ

介助者が一緒にケアできる広さの
ある、車椅子トイレです。



名称

1～4階：介護付有料老人ホーム チャーム新川崎
1階：看護小規模多機能型居宅介護 和音
ケアプランセンター きびたき

看護小規模多機能型居宅介護 和音 事業概要

●定員：29名 ●要介護 1～5の方 ●通いサービスの定員：15名/日
●泊まりサービスの定員：5名/日 ●楽しく活動する通いサービス、
ご自宅で看護師や介護職の援助を受ける訪問サービス、時には体調を
整え、ご家族が休養するための泊まりのサービスを、同一事業所で組
合わせてご自宅での生活を続けるお手伝いをいたします。

連絡先

所在地：神奈川県川崎市幸区北加瀬2-11-5

TEL：044-580-3871

FAX：044-580-3876

アクセス

- ・JR湘南新宿ライン、横須賀線「新川崎」駅より徒歩約12分(約950m)
 - ・JR南武線「鹿島田」駅より徒歩約18分(約1.4km)
 - ・東急電鉄東横線「元住吉」駅よりお越しの場合
- ※バスのご利用が便利です。
臨港バス(川60、原62、元02)乗車約10分、「北加瀬二丁目」バス停下車、徒歩約2分(約160m)



看護小規模多機能型居宅介護

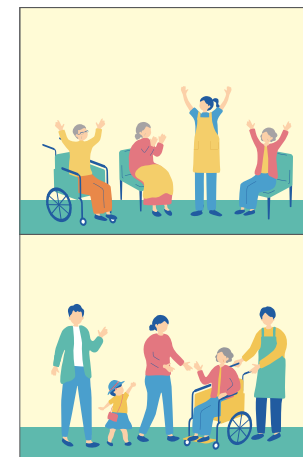
かずね

和音



CMケア株式会社

看護小規模多機能型居宅介護の概要



通いのサービスとは

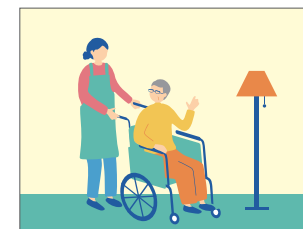
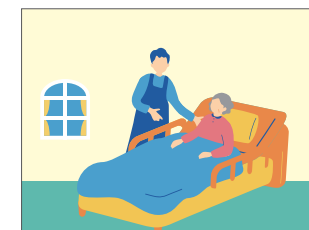
定員 / 1日15名

直接ご来所、または施設車にてお迎えにあがり、施設にて1日お過ごしいただけます。施設車の送迎時間は決まったものがございますが、その他の時間もご相談に応じますのでご家族の事情によって通いの時間を調整することが可能です。介護スタッフの他、看護師が常駐しているので医療処置を行うことが可能です。

泊まりのサービスとは

定員 / 1日5名

ご本人、ご家族の状態とご希望に応じてお泊りいただけます。対応するスタッフは、他サービスと同じです。



訪問 (介護) とは

介護スタッフが訪問し、必要なケアを行います。

訪問 (看護) とは

ご自宅で医療的ケアが必要な方には、かかりつけ医と看護師が連携して、健康管理と必要な医療処置を行います。訪問する看護師は「通い」「泊まり」時と同じです。



看護小規模多機能型居宅介護の利用目的

- ・ 退院直後の在宅生活へのスムーズな移行
- ・ ガン末期等の看取り期、病状不安期における在宅生活の継続
- ・ 家族に対するレスパイトケア*、相談対応による負担軽減

※レスパイトとは

小休止の意。介護の必要な高齢者や障害者のいる家族に対し、心身疲労や、共倒れなどを防止するために介護から解放されること。

こんな時にご利用ください

病気で入院し、治療後退院することになったが、日常的に看護師やヘルパーの援助が必要になるので、週に数日は通いのサービスを利用したい。複数のサービスを初めて使うので、ひとつの事業所でサービスを提供してもらえると、情報共有もスムーズなので安心できる。

定期的に看護師さんに処置や観察をしてもらい、デイサービスも利用しながら自宅で介護しているが、ひと月のうち数日は定期的に泊まりを利用して、休養する時間をつくりたい。